

DECKEL RUND / FIBERGLAS



Alle Vorteile auf einem Blick:

- hohe Frachtauslastungen möglich
- sehr hohe Verfügbarkeit durch industrielle Fertigung
- sehr hohe Belastbarkeit bei geringem Eigengewicht
- deutlich bessere Energiebilanz in der Herstellung als z. B. Gitterroste
- kein Rosten
- kein Licht und Schmutzeintrag ins Becken daher weniger Algenbildung
- alle Produkte aus SMC auf dieser Seite werden in Deutschland hergestellt
- sehr günstiges PreisLeistungsverhältnis

Deckel rund und eckig Fiberglas mit Eingriff / ohne Eingriff

Art. Nr.	Bezeichnung	Material	Größe	Gewicht	Belastbarkeit	Pal. Einheit
AD04500	Deckel rund Fiberglas ohne Eingriff	Fiberglas /SMC	45 cm	1000 gr.	bis 100 kg	250
AD05500	Deckel rund Fiberglas mit Eingriff	Fiberglas /SMC	55 cm	1600 gr.	bis 150 kg	250
AD06000	Deckel rund Fiberglas mit Eingriff	Fiberglas /SMC	60 cm	2100 gr.	bis 200 kg	250
AD06600	Deckel rund Fiberglas mit Eingriff	Fiberglas /SMC	66 cm	2500 gr.	bis 330 kg	250
AD09000	Deckel rund Fiberglas mit Eingriff	Fiberglas /SMC	90 cm	5500 gr.	bis 440 kg	200
AD12000	Deckel rund Fiberglas mit Eingriff	Fiberglas /SMC	120 cm	12700 gr.	bis 550 kg	100
AD17000F	Deckel rund Fiberglas mit Eingriff	Fiberglas handlaminiert	170 cm		bis 400 kg	25
AD22000F	Deckel rund Fiberglas mit Eingriff	Fiberglas handlaminiert	220 cm		bis 500 kg	25
AD0700EF	Deckel eckig Fiberglas mit Eingriff	Fiberglas handlaminiert	70 x 70 cm		bis 150 kg	25
AD1000EF	Deckel eckig Fiberglas mit Eingriff	Fiberglas handlaminiert	100 x 100 cm		bis 200 kg	25
AD1200EF	Deckel eckig Fiberglas mit Eingriff	Fiberglas handlaminiert	120 x 120 cm		bis 200 kg	25

Geringe Gewichts und Farbabweichungen können produktionsbedingt vorkommen. Alle Belastungsangaben beziehen sich auf Flächengewichte.



Durch Rippen verstärkter Rand erhöht die Belastbarkeit (nur SMC Produkte).



Eine abgesetzte Kante sorgt für besseren Wasserrückfluss. Deckel sind in den Bögen am Deckelrand materialverstärkt (nur SMC-Produkte).



Unsere Revisionsöffnung kann herausgetrennt und diagonal wieder eingelegt werden, so gelangen Sie immer an Ihre Pumpe.



Alle unsere Produkte werden industriell hergestellt und regelmäßig in Ihrer Qualität und Belastbarkeit geprüft. Für Sie bedeutet das immer gleichbleibende hervorragende Qualität und eine sehr große Verfügbarkeit.

GFK ist umgangssprachlich auch als Fiberglas bekannt. Glasfaserverstärkter Kunststoff, kurz GFK (engl. GRP – glass-fibre reinforced plastic), ist ein Faser-Kunststoff-Verbund aus einem Kunststoff und Glasfasern. Als Basis kommen duroplastische (z. B. Polyesterharz (UP) oder Epoxidharz) als auch thermoplastische (z. B. Polyamid) Kunststoffe in Frage. Unsere Fiberglasprodukte bestehen aus SMC (sheet mould compound) also aus duroplastischem UP und Glasfasern sowie Füllstoffen.

BECKEN / FIBERGLASBECKEN



Alle Vorteile auf einem Blick:

- preisgünstig
- hohe Verfügbarkeit

PE Becken die günstigen Becken, nur für den Erdeinbau geeignet.



Alle Vorteile auf einem Blick:

- hohe Frachtauslastungen möglich
- sehr hohe Verfügbarkeit durch industrielle Fertigung
- sehr hohe Belastbarkeit bei geringem Eigengewicht
- alle Produkte aus SMC auf dieser Seite werden in Deutschland hergestellt
- Gutes PreisLeistungsverhältnis

SMC Becken für den Profi für den Erdeinbau oder auch oberirdisch einsetzbar.

PE Becken für Springbrunnendeckel

Art. Nr.	Bezeichnung	Material	Größe	Volumen	Belastbarkeit	Pal. Einheit
SB0450PE	PE Becken für Springbrunnendeckel	PE	45 cm	35 Liter	bis 100 kg	360
SB0550PE	PE Becken für Springbrunnendeckel	PE	55 cm	45 Liter	bis 100 kg	240
SB0600PE	PE Becken für Springbrunnendeckel	PE	60 cm	65 Liter	bis 100 kg	200
SB0660PE	PE Becken für Springbrunnendeckel	PE	66 cm	95 Liter	bis 150 kg	100
SB0900PE	PE Becken für Springbrunnendeckel	PE	88 cm	150 Liter	bis 150 kg	33
SB0901PE	PE Becken für Springbrunnendeckel	PE	80 cm	240 Liter	bis 150 kg	17
SB1200PE	PE Becken für Springbrunnendeckel	PE	110 cm	275 Liter	bis 150 kg	33
SB1201PE	PE Becken für Springbrunnendeckel	PE	122 cm	750 Liter	bis 150 kg	11

Rundbecken und Becken eckig aus Fiberglas

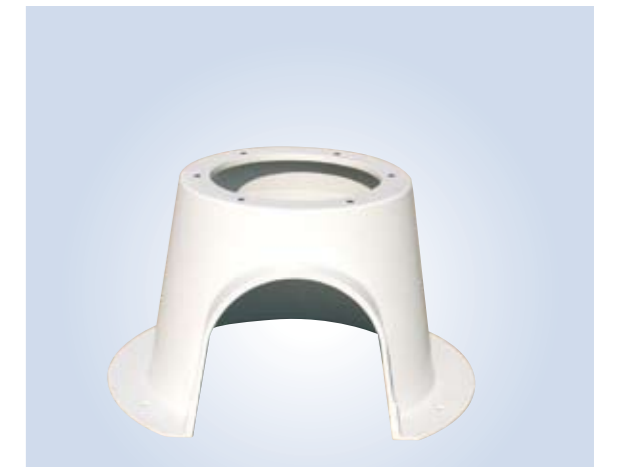
SB06600	Rundbecken aus Fiberglas	Fiberglas /SMC	66 cm x 31 cm	ca. 78 Liter	bis 330 kg	50
SB09000	Rundbecken aus Fiberglas	Fiberglas /SMC	90 cm x 33 cm	ca. 150 Liter	bis 440 kg	50
SB12000	Rundbecken aus Fiberglas	Fiberglas /SMC	120 cm x 33 cm	ca. 280 Liter	bis 550 kg	50
SB12001	Rundbecken aus Fiberglas	Fiberglas /SMC	120 cm x 61 cm	ca. 550 Liter	bis 550 kg	40
SB17000F	Rundbecken aus Fiberglas	Fiberglas handlaminiert	170 cm 35 cm tief	ca. 500 Liter	bis 500 kg	25
SB22000F	Rundbecken aus Fiberglas	Fiberglas handlaminiert	220 cm 60 cm tief	ca. 1600 Liter	bis 500 kg	25
SB0700EF	Becken eckig aus Fiberglas	Fiberglas handlaminiert	70 cm x 70 cm	ca. 70 Liter	bis 100 kg	25
SB1000EF	Becken eckig aus Fiberglas	Fiberglas handlaminiert	100 cm x 100 cm 35 cm tief	ca. 200 Liter	bis 200 kg	25
SB1200EF	Becken eckig aus Fiberglas	Fiberglas handlaminiert	120 cm x 120 cm 35 cm tief	ca. 200 Liter	bis 200 kg	25

Geringe Gewichts und Farbabweichungen können produktionsbedingt vorkommen. Alle Belastungsangaben beziehen sich auf Flächengewichte.

STÜTZE / WASSERSTANDSANZEIGER



Geeignet für alle PE und Fiberglasbecken mit einer Tiefe von 60 cm.



Geeignet für alle PE und Fiberglasbecken mit einer Tiefe von 33 cm - 35 cm.

Stützen für Becken aus Fiberglas

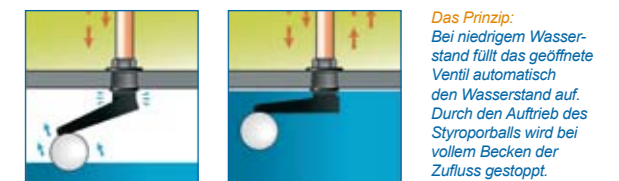
Art. Nr.	Bezeichnung	Material	Größe / Becken	Belastbarkeit	Pal. Einheit
ST028001	Stütze für Becken	Fiberglas	für 30-35 cm Becken	2500 kg	100
ST028002	Stütze für Becken	Fiberglas	für 30-35 cm Becken	2500 kg	50



Wasser schleppen gehört der Vergangenheit an. Die Dura-Garden Wasserstandsautomatik bietet Ihnen eine optimale Regulierung des Wasserzuflusses.

Die einfache und sichere Lösung.

- Kein Wasserschleppen
- Kein Überlaufen
- Kein Trockenlaufen der Pumpe
- Einfache Handhabung



Das Prinzip: Bei niedrigem Wasserstand füllt das geöffnete Ventil automatisch den Wasserstand auf. Durch den Auftrieb des Styroporballs wird bei vollem Becken der Zufluss gestoppt.

Wasserstandsautomatik

Art. Nr.	Bezeichnung	Material
FSA1000	Wasserstandsautomatik	Fiberglas

